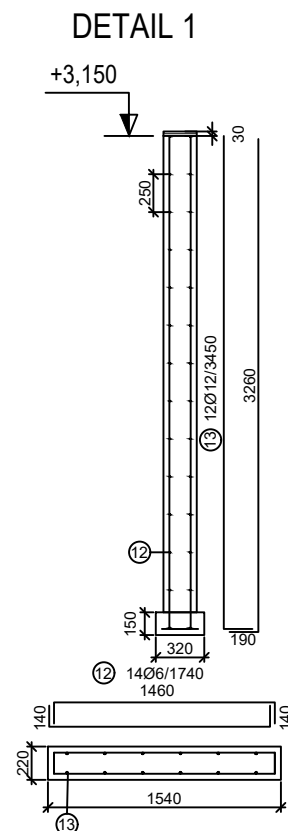


M1:50
PUDORYS - SO 03



TABULKA VÝZTUŽ				10505		
č.	ø	dl.	ks	ø 12	ø 6	ø 8
1	12	2,28	40	0,888	0,222	0,395
2	12	2,7	16	43,2		
3	12	4,06	36	146,16		
4	12	6	18	108		
5	12	4,29	12	51,48		
6	12	3,39	6	20,34		
7	12	4,58	12	54,96		
8	12	2,145	6	12,87		
9	12	3,745	12	44,94		
10	6	1,6	234		374,4	
11	12	1,045	4	4,18		
12	6	1,74	14		24,36	
13	12	3,45	12	41,4		
17	12	0,74	146	108,04		
18	8	2,5	42			105
19	8	1,7	21			35,7
DĚLKA [m]				726,77	398,76	140,7
VÁHA [kg]				645,3718	88,52472	55,5765
CELKOVÁ VÁHA [kg]				789,47298		

Technical drawing of a square column with a square core, showing top, front, and side views with dimensions and reinforcement details.

Top View: Shows a square column with a square core. The outer square has a side length of 600 mm. The inner square has a side length of 300 mm. The distance between the outer and inner squares is 150 mm. The reinforcement consists of 19 bars (19Ø8/1700) arranged in a square pattern. The core is labeled (18).

Front View: Shows the column with a total height of 1500 mm. The core is 300 mm high. The reinforcement consists of 19 bars (19Ø8/1700) arranged in a square pattern. The core is labeled (18).

Side View: Shows the column with a total height of 1500 mm. The core is 300 mm high. The reinforcement consists of 19 bars (19Ø8/1700) arranged in a square pattern. The core is labeled (18).

Dimensions:

- Outer square side: 600 mm
- Inner square side: 300 mm
- Distance between squares: 150 mm
- Core height: 300 mm
- Core width: 300 mm
- Core depth: 300 mm
- Core reinforcement: 19Ø8/1700
- Core label: (18)

POZNÁMKY:

POŠY BUDOU BETONOVÝMI BEZ SVISLÝCH A VODOROVNÝCH PRACOVNÍCH SPÁR, MIMO PRACOVNÍ SPÁRY VZNIKLE NA VÝKRESU, PŘEDPSANÉ VODOROVNÉ PRACOVNÍ SPÁRY BUDOU VŽDY POKRYTY A OPATŘENY ADHEZIVNÍM MŮSTKEM. PRACOVNÍ SPÁROU VŽDY PROCHÁZÍ SPRÁHOVACÍ RÁMČINÍK.


POLOHY VŠECH PROSTUPŮ DESKOU JE NUTNO BĚHEM STAVBY KOORDINOVAT S VÝKRESY JEDNOTLIVÝCH PROFESÍ.

DODATEČNÉ PROSTUPY NAD PRŮMĚR 150 MM, NEBO SHLUKY MENŠÍCH PROSTUPŮ VE STROPNÍ DESCE JE MOŽNO PROVÁDĚT POUZE PO KONSULTACI SE STATIKEM. JÁDROVÝM ODVRTEM NESMÍ BYT PORUŠENA BETONÁŘSKÁ VÝZTUŽ. ŽEBRA NESMÍ BYT PORUŠENA DODATEČNÝMI PROSTUPY.

BETON ZÁKLADOVÉHO ROŠTU C25/30-XC2-C10-3-d_{max} 16mm-S3 - DLE ČSN EN 206+A2
TOLERANČNÍ TŘÍDA PROVEDENÍ 1 DLE ČSN EN 13670

POVRCHOVÁ ÚPRAVA KATEGORIE PB0 - POVRCHY BEZ ZVLÁŠTNÍCH POŽADÁVKŮ

BETONÁŘSKÁ OCEL B 500B (10 505 R)
NAVHOVÁNO DLE ČSN EN 1992

Č. ZNAČKA REV.	POPIS REVIZE			DATUM REVIZE	
VYPRACOVAN	ZODPOVĚDNÝ PROJEKTANT				
Denisa Vavřínková	Ing. Tomáš Januša				
INVESTOR	Královéhradecký kraj, Pivovarské náměstí 1245, 500 03 Hradec Králové	STUPEŇ PD			
MÍSTO STAVBY	parc. č. 961, 2340, k.ú. Nové Město nad Metují	DPS			
NÁZEV STAVBY		FORMÁT	840x594		
Sociální rehabilitace Nové Město nad Metují		MĚRITKO	1:50		
		DATUM	11/2024		
		ARCH. Č.			
		ČÍSLO PŘÍLOHY	ODN. REV.	Č. PŘÍR.	
OBJEKT:	SO03 - Dolní dům s plochou střešou	<div>D.3.2.4</div>			
ČÁST:	Výkres výtzuže základů				